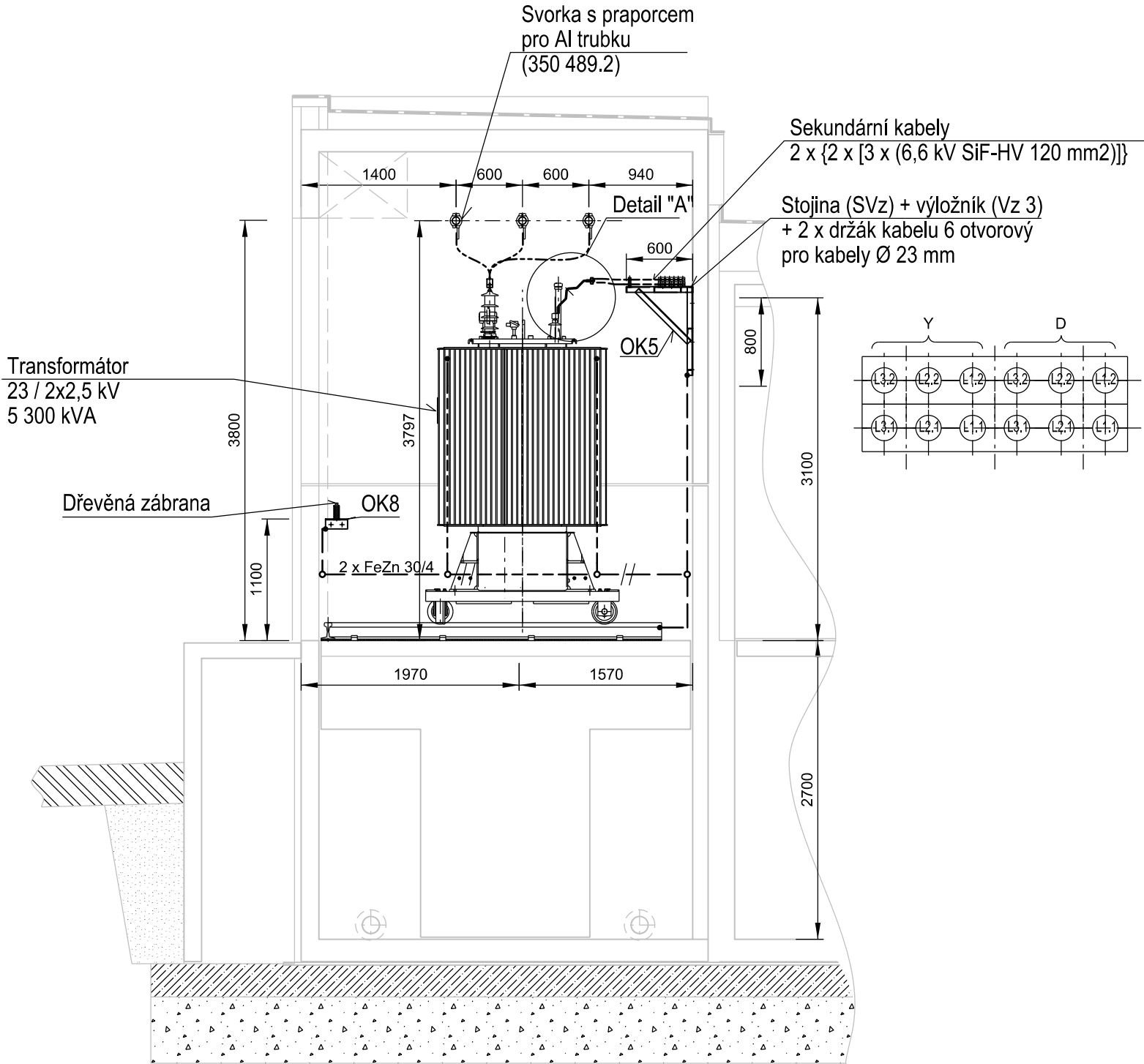
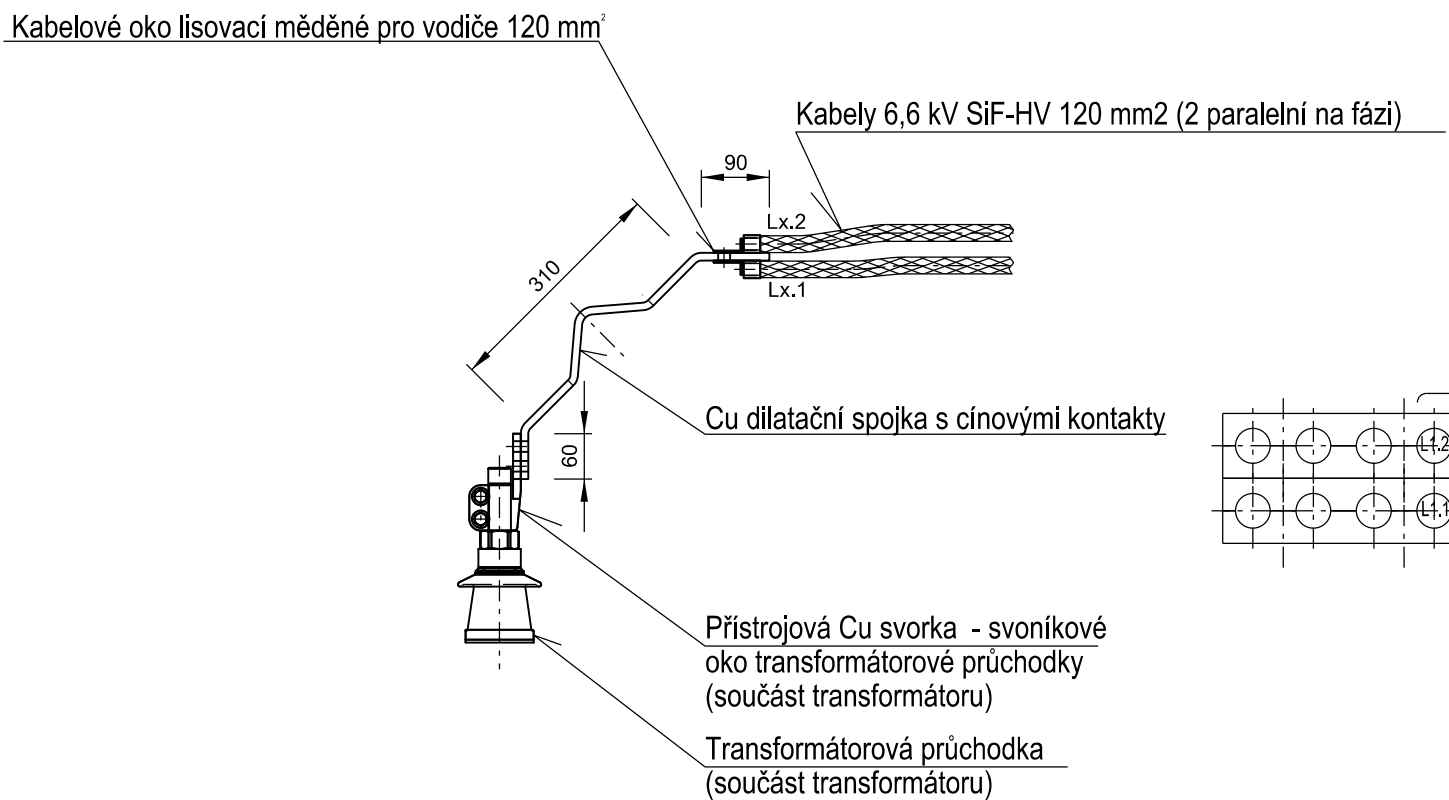


Příčný řez 1 - 1



Detail "A" - připojení kabelů k transformátorové průchodce

Měřítko: 2 : 5

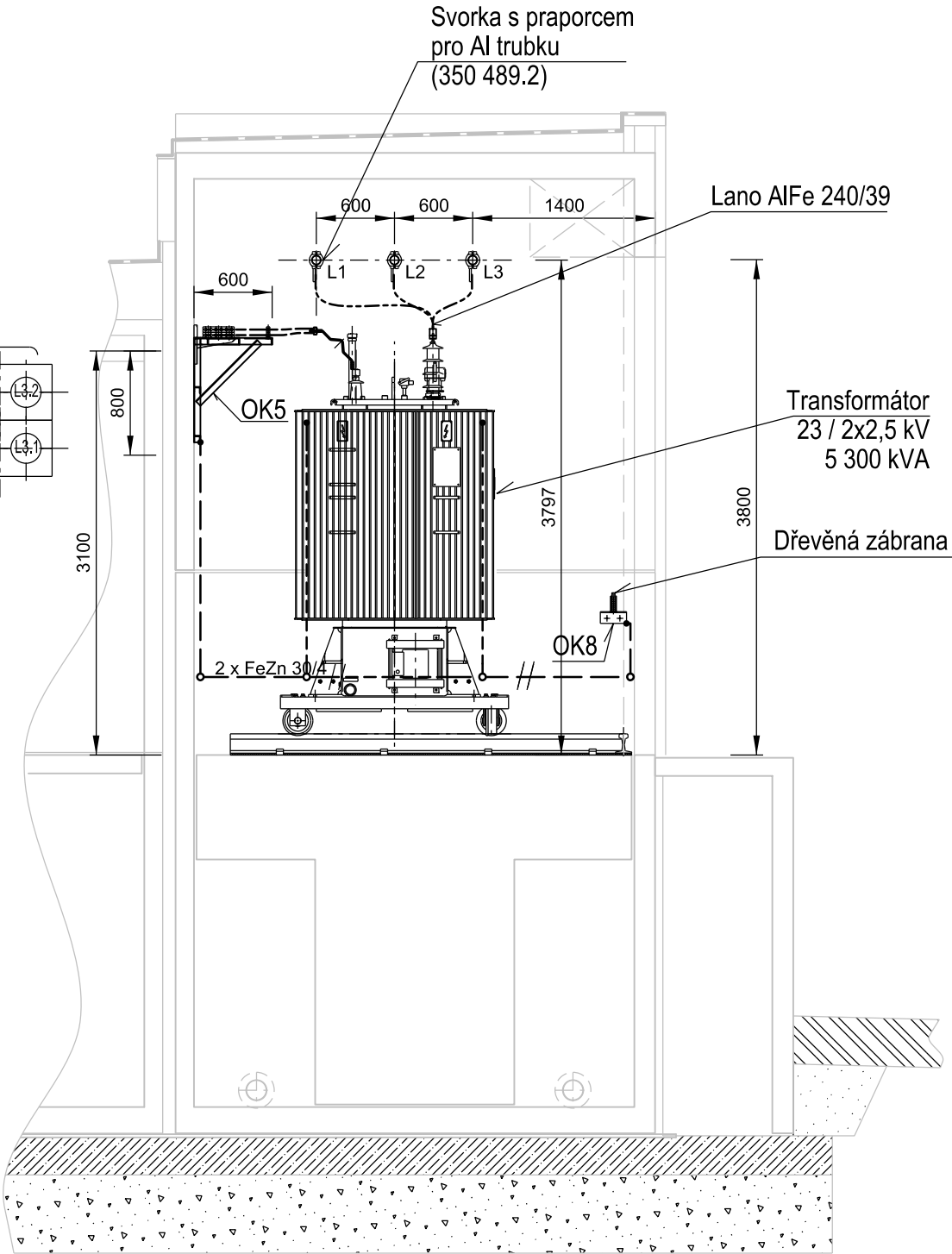


Legenda uzemnění

- //--- Vnitřní uzemňovací přípojnice - 2 x zemnicí pásek Fezn 30/4 mm 600 mm nad podlahou
- Vnitřní uzemnění - zemnicí pásek Fezn 30/4 mm
- Nerozpojitelný proudový (svařovaný) spoj uzemnění
- Rozpojitelný proudový (svorkovaný) spoj uzemnění

Zemnicí pásek bude připojen na vnitřní obvodovou uzemňovací přípojnici v 1 PP celkem 8 propojí
Zemnicí pásek bude opatřen nátěrem kombinací barev žlutá - zelená

Příčný řez 2 - 2



| Číslo změny: | Obsah změny: | Datum změny: |
|--------------|---------------------------|--------------|
| 01 | PO ZAPRACOVÁNÍ PŘÍPOMÍNEK | 02/2019 |
| 02 | - | - |
| 03 | - | - |

| | |
|-------------|---|
| Objednatel: | Správa železniční dopravní cesty, s.o. Dlážděná 1003/7, 110 00 Praha 1 |
| | Stavební správa západ Sokolovská 278/1955, 190 00 Praha 9 |

| | |
|---|---|
| Zhotovitel: Účastníci Společnosti "SP+SEU_TNS Rostoklaty_DSP" | |
|  |  |

| | | | |
|----------|---|-----------------|------------------------|
| Správce: | SUDOP PRAHA a.s. Olšanská 1a, 130 80 Praha 3 tel.: +420 267 094 111 e-mail: praha@sudop.cz | Vedoucí týmu: | ING. MIROSLAV NEZKUSIL |
| | | Garant profese: | - |

| | | | |
|--|----------------------------------|------------------|------------------------|
| Středisko: ELEKTROTECHNIKY, TRAKCE, SDĚLOVACÍ A ZABEZPEČOVACÍ TECHNIKY | | | |
| Vedoucí střediska: | Odpovědný projektant SO, IO, PS: | Vypracoval: | Kontroloval: |
| ING. MARTIN RAIBR | ING. LUKÁŠ FRANC | ING. LUKÁŠ FRANC | ING. MIROSLAV NEZKUSIL |

| | | |
|---|--------------------|----------------|
| Název akce: | Číslo smlouvy: | |
| | 18-126.208 | |
| Zvýšení trakčního výkonu TNS, TNS Rostoklaty | Projektový stupeň: | |
| | DSP | |
| Část: | Datum: | |
| | 01/2019 | |
| PS 331 TNS Rostoklaty, trakční transformátory | Číslo části: | |
| | D.3.3 | |
| Název přílohy: | Měřítko: | Počet formátů: |
| | 1:50 | 4xA4 |
| Příčné řezy 1–1, 2–2 stanovištěm transformátorů | Číslo přílohy: | |
| | 6 | |